


XPでファイル共有 ■ 常時使うならNAS

前回はLAN上でファイルを共有する方法を、ウィンドウズビスタと7について解説しました。今回はウィンドウズXPです。XPパソコンは今では低スペック製品が多いでしょうが、ファイル共有ならさほど気になりません。すでに使わなくなったXPパソコンも、自由にファイルを取りできれば、また利用機会が増えるかもしれません。(ライター 猪狩友則)

てくらの生活入門

 ファイル共有は、LAN内のパソコン同士でファイルをやりとりする仕組みです。フォルダーに対してファイル共有を設定すると、そのフォルダー内のファイルやフォルダーは、LANでつながった他のパソコンから見られるようになります。ファイル共有を利用するには、ファイルが保存されているパソコンの電源が入っていない必要があります。

ウィンドウズXPでファイル共有するなら「簡易ファイル共有」が手軽です。まず共有したいフォルダーを右クリックして「共有とセキュリティ」を選択します。または右クリックから「プロパティ」を選び「共有」タブを開きます。

「ネットワーク上でこのフォ

ルダを共有する」にチェックを入れれば、共有したフォルダー内のファイルを、他のパソコンから閲覧やコピーできるようになります。「ネットワークユーザ」によるファイルの変更を許可する」をチェックすれば、ファイルやフォルダーを作ったり保存したり、すでにあるファイルやフォルダーの名前を変更したりできるようになります。



ウィンドウズXPホームエディションでは


「簡易ファイル共有」しか使えません。XPプロフェッショナルの「通常の共有」では、共有したフォルダーにアクセス可能なユーザーを制限できます。フォルダオプションで「簡易ファイル共有を使用する(推奨)」のチェックを外せば、通常の共有に切り替わります。逆に簡易ファイル共有を使いたければ、チェックを入れます。

通常の共有は、設定に少々手間がかかりますが、アクセスするユーザーを限定できるメリットは小さくありません。目的のフォルダーを右クリックしてプロパティを開くまでは簡易ファイル共有と変わりませんが、表示される画面が変わります。ここで、「このフォルダを共有する」にチェックするのですが、さらに利用できるようにしたいユーザーを「アクセス許可」と「セキュリティ」タブで追加します。どちらか一方だけでは、共有フォルダーにアクセスできるようになりません。

このとき追加するユーザーは、共有したいパソコンに設定してあるユーザーです。他人とファイル共有するなら、事前に共有フォルダー専用のアカウントを設定しておくてもよいでしょう。なおネットワークの環境によっては、この通常の共有し

設定をしたパソコンのコンピュータ名を調べるには、「システムのプロパティ」を開き「コンピュータ名」タブを開くと、フルコンピュータ名として書かれています。標準状態では長くて分かりづらいものが見つけれられていることが多いので、分かりやすいコンピュータ名に変更してもいいかもしれません。

コンピュータ名が「asahiro」のパソコンにアクセスするには、他のパソコンでマイコンピュータなどを開き、アドレスバーに「*asahiro-pc」のように入力します。あとは自分のパソコンに接続されたハードディスクのようにファイルを利用できるようにします。

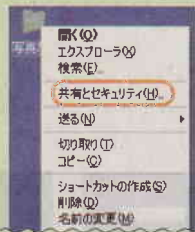
 ファイル共有を頻繁に利用するなら、ネットワーク「NAS」(ネットワーク・アタッチト・ストレージ)をおすすめします。パソコンを24時間起動しっぱなしでファイル共有するのに比べ、消費電力も小さくて済みます。

なお無線LANを使っている場合、無線LAN自体のセキュリティ設定は、当然ながら確実にしておきましょう。

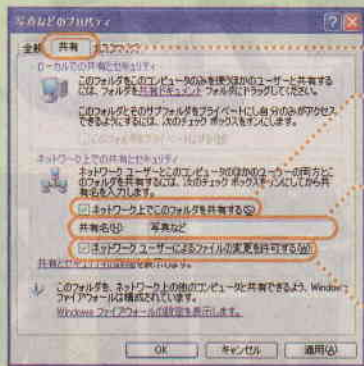
ウィンドウズ XP でファイルを共有

「簡易共有」を使う

(ウィンドウズ XP プロフェッショナル、ホームエディション)



共有したいフォルダを右クリック。「共有とセキュリティ」を選択する



「共有」タブを選ぶ

チェックを入れると共有できる

他のパソコンから見たときに表示される名前を入力

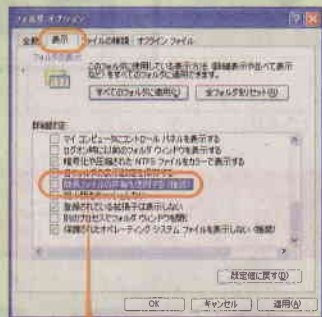
チェックを入れるとファイルの編集などもできる

通常の共有を使う

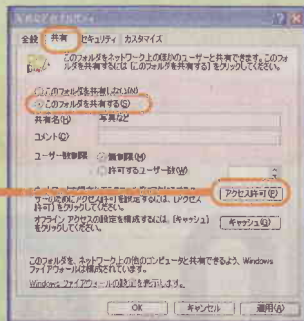
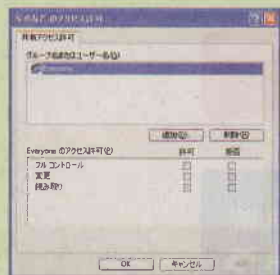
(ウィンドウズ XP プロフェッショナルのみ)



「マイコンピュータ」を開き、「ツール」メニューから「フォルダオプション」を選択



「表示」タブを開き、「簡易ファイル共有を使用する (推奨)」のチェックを外す

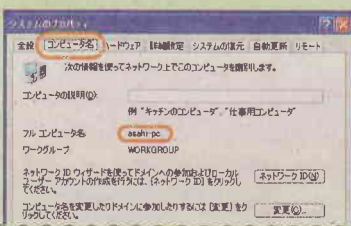


「セキュリティ」タブを開いても、利用できるユーザーを指定可能。どちらかで指定しないと、ほかのパソコンからアクセスしたとき、利用できない

共有するフォルダで「共有とセキュリティ」を選択、「共有」タブを選び、「このフォルダを共有する」にチェックを入れる。「アクセス許可」をクリックすると、アクセスできるユーザーを追加できる

他のパソコンからアクセスするには

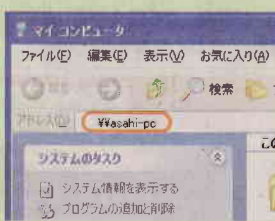
共有の設定をしたパソコンで



共有の設定をしたパソコンの「コンピュータ名」を確認する。「マイコンピュータ」を右クリックして「プロパティ」を選択し、「システムのプロパティ」を開く。「コンピュータ名」タブから確認できる。変更も可能。画面では「asahi-pc」がコンピュータ名



他のパソコンで



マイコンピュータなどのアドレスバーに「¥¥asahi-pc」と入力。「¥¥」はネットワーク上のコンピュータという意味

